

# Notice simplifiée R-Studio 2.0

In Virtuel 2005

WWW.INVIRTUEL.COM

Voici une notice très simple en 4 étapes pour récupérer vos fichiers.  
En cas de problèmes n'hésitez pas à nous contacter au : 04 77 71 75 61

- 1 Téléchargement et Installation
- 2 Choix du lecteur
- 3 Scan d'un lecteur
- 4 Copie des fichiers récupérés

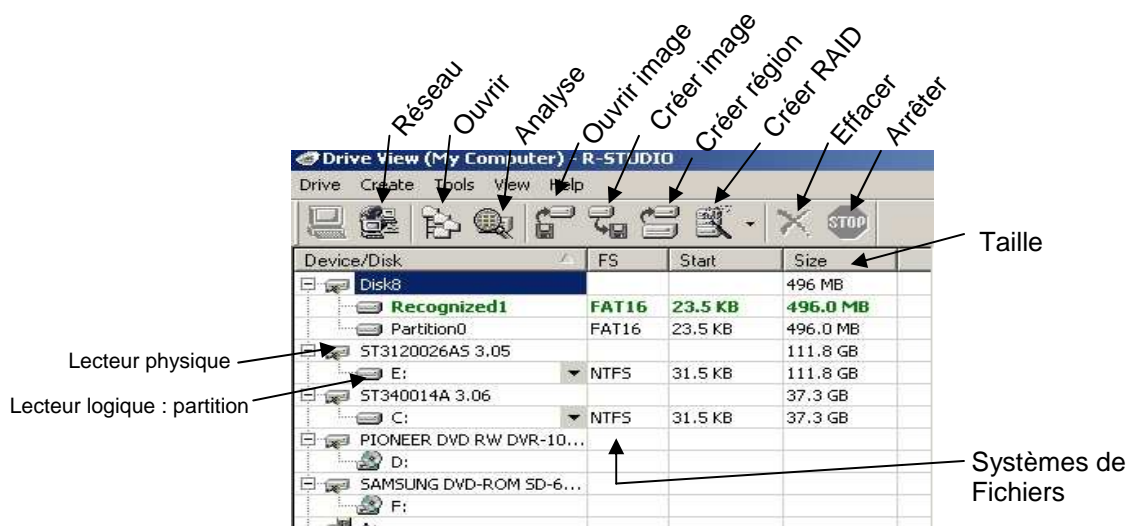
## 1) Téléchargement et Installation

Il suffit de cliquer sur l'icône de téléchargement pour que le téléchargement débute.

Attention : n'installez aucun logiciel sur le disque qui contient des données perdues.  
Ne lancez pas d'utilitaire CHKDSK ou autres défragmenteur (DEFRAG) : vous risquez d'écrire sur le disque.

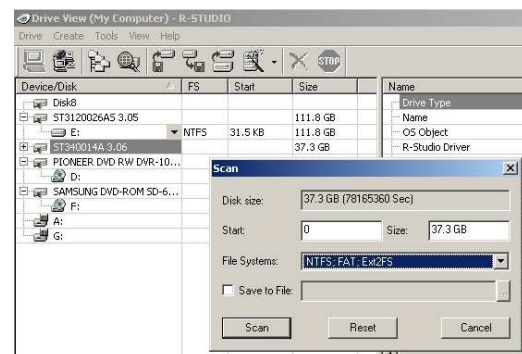
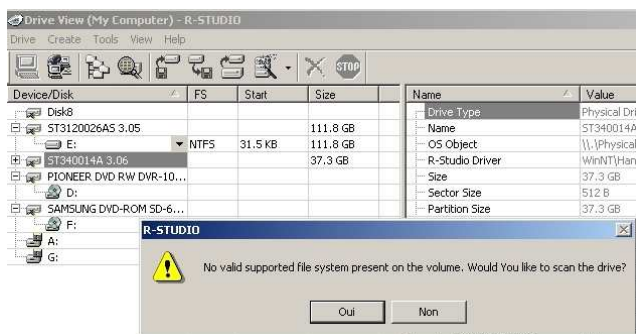
## 2) Choix du lecteur (Device / disk)

R-studio reconnaît les lecteurs logiques (partitions) et les lecteurs physiques (disque dur complet).



## 3) Analyse (SCAN) d'un lecteur

Choisissez le lecteur que vous désirez scanner et lancer la procédure avec le bouton droit de la souris.



Cas d'un disque avec la table d'allocation disparue  
(Aucun système de fichier valide, voulez vous analyser le disque ?)

Cliquez sur SCAN avec les options par défaut

Device/Disk	FS	Start	Size	Name
ST3120026A5 3.05			111.8 GB	
E:	NTFS	31.5 KB	111.8 GB	
ST340014A 3.06			37.3 GB	
Recognized363	FAT12	4.0 GB	1.4 MB	
Recognized364	FAT12	4.8 GB	10.1 MB	
Recognized365	FAT32	4.8 GB	1 GB	
Recognized366	FAT16	4.8 GB	109.2 MB	
Recognized367	FAT32	4.8 GB	1 GB	
Recognized382	Ext2FS	6.9 GB	243.2 MB	
Recognized383	Ext2FS	8.0 GB	12.7 GB	
Recognized368	FAT12	9.0 GB	10.1 MB	
Recognized369	FAT32	9.0 GB	1 GB	
Recognized370	FAT16	9.1 GB	503.5 MB	
Recognized384	Ext2FS	10.0 GB	12.7 GB	
Recognized5	NTFS	11.2 GB	996.2 MB	
Recognized371	FAT12	13.3 GB	2.8 MB	
Recognized372	FAT12	15.5 GB	1.4 MB	
Recognized373	FAT16	16.0 GB	417.3 MB	
Recognized374	FAT16	16.0 GB	417.3 MB	
Recognized375	FAT32	16.0 GB	1 GB	
Recognized376	FAT32	16.0 GB	1 GB	
Recognized377	FAT12	24.2 GB	10.1 MB	
Recognized378	FAT32	24.2 GB	1 GB	
Recognized379	FAT16	29.4 GB	512.1 MB	
Recognized380	FAT16	32.6 GB	512.1 MB	
Recognized381	FAT12	34.1 GB	2.8 MB	
Recognized385	Ext2FS	34.4 GB	12.7 GB	
Recognized2	NTFS	31.5 KB	37.3 GB	
Recognized3	NTFS	11.2 GB	5.5 GB	
Recognized329	FAT12	36.9 GB	1.4 MB	
Recognized144	FAT32	2.0 GB	18.8 GB	
Recognized145	FAT32	2.0 GB	18.8 GB	
Recognized146	FAT32	2.0 GB	18.8 GB	
Recognized147	FAT32	2.0 GB	18.8 GB	

Résultats après SCAN

Les différentes couches systèmes Reconnues (RECOGNIZED) par le logiciel

Choisissez de préférences les VERTES

Annotations:

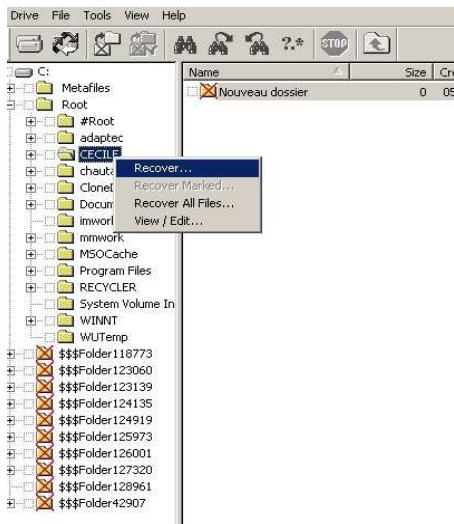
- Ré-ouvrir
- Copier
- Copier marqués
- Recherches
- Filtre fichiers

Retour à la liste des lecteurs reconnus

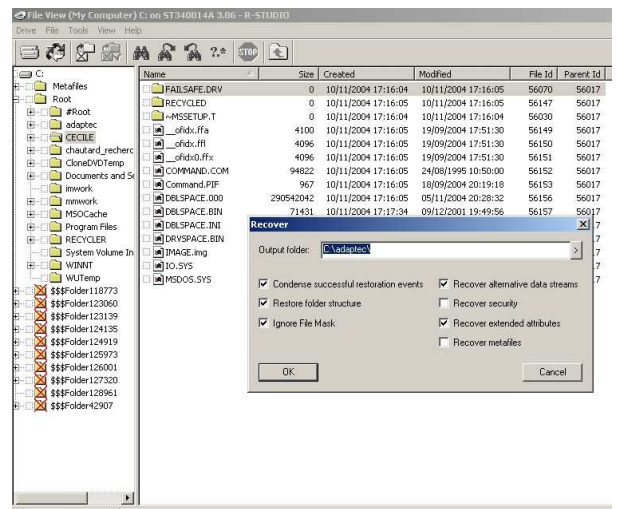
Name	Size	Created	Modified	File Id	Parent Id
WINNT	0	17/05/2004 20:09:42	20/04/2005 12:19:56	28	5
pagefile.sys	805306368	17/05/2004 20:09:42	17/05/2005 10:52:40	27	5

#### 4) Copie des données récupérées

Vous pouvez choisir un fichier, un répertoire ou tout le disque. Lancez la procédure de copie avec le bouton droit de la souris.



Bouton droit sur l'objet souhaité et récupération (RECOVER)



Chemin de destination (OUTPUT FOLDER)